

3 Delphi-Lux-Kino in Berlin

Entwurf • Design Batek Architekten, Ester Bruzkus Architekten, Berlin
Bauherr • Client Yorck-Kino GmbH, Berlin
Standort • Location Yva-Bogen, Kantstraße 10, 10623 Berlin
Nutzfläche • Floor space 1.650 m²
Fotos • Photos Marcus Wend, Berlin
Mehr Infos auf Seite • More infos on page 182

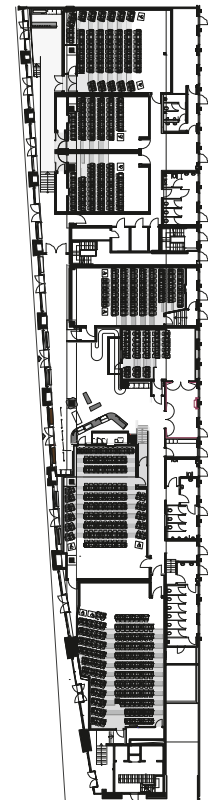


Wie Fassaden an einem Boulevard flankieren die Kinosäle mit einem kontrastreichen Materialmix das offene Foyer. • Like facades along a boulevard, the cinema halls flank the open foyer with a contrasting mix of materials

Dynamische Lichtlinien unter den Decken und an den Wänden leiten im Foyer des Delphi Lux die Kinobesucher zu ihrem persönlichen Leinwandlerlebnis. Nur wenige Schritte vom Bahnhof Zoo in Berlin setzt das Arthouse-Kino mit einer Gestaltung von Patrick Batek und Ester Bruzkus auf intime Kinosäle mit einer individuellen Atmosphäre. Große Schaufenster öffnen das Foyer zum zuvor unbesetzten Yva-Bogen neben den Gleisen. Vor allem am Abend strahlt das Kino mit dem rhythmischen Lichtwechsel der Neonröhren und einer bunten Palette von Oberflächen in das Kulturviertel hinein. In unmittelbarer Nachbarschaft zum Ausstellungshaus c/o Berlin und der Helmut Newton Stiftung inszenieren die Architekten die sieben Kinosäle wie exquisite Exponate in einer Galerie. Im lang gestreckten Foyer mit zwei Bars erhält jeder Kinosaal eine individuelle Fassade. Wandverkleidungen aus handlackierten Schindeln in Rosétönen, poppige Doppelstegplatten oder eine Astkiefer-Verkleidung verwandeln jeden Saal in eine eigenständige Welt. Intensive Farben und lineare Beleuchtungen formen im Inneren ein kurzweiliges, visuelles Vorprogramm, bis der Film beginnt. Strahlenförmig, gerastert und gestreift erweitern die fluoreszierenden RGB-LED-Beleuchtungen die Raumgrenzen der Blackbox-Säle zu Op-Art-Landschaften.

bs

Dynamic lines of light beneath the ceilings and on the walls in the foyer of the Delphi Lux guide cinema-goers to their personal screen experience. Just a few steps from the Bahnhof Zoo railway station in Berlin, the Arthouse Cinema, designed by Patrick Batek and Ester Bruzkus, focuses on intimate cinema halls with an individual atmosphere. Large shop windows open the foyer towards the previously deserted Yva arch next to the train tracks. Especially in the evenings, the cinema radiates into the cultural district with the rhythmically changing light of the neon tubes and a colourful range of surface finishes. In the immediate vicinity of the exhibition house c/o Berlin and the Helmut Newton Foundation, the architects staged the seven cinema halls like exquisite exhibits in a gallery. In the elongated foyer with two bars, each cinema hall features an individual façade. Wall claddings made of hand-painted shingles in shades of pink, trendy double-webbed panels or a pinewood cladding transform every hall into an independent world. Inside, intensive colours and linear lighting create an entertaining, visual interlude until the film begins. Fluorescent RGB LED lighting in the form of rays, screens and stripes extend the spatial boundaries of the black box halls to form op-art landscapes.



Grundriss • Floor plan